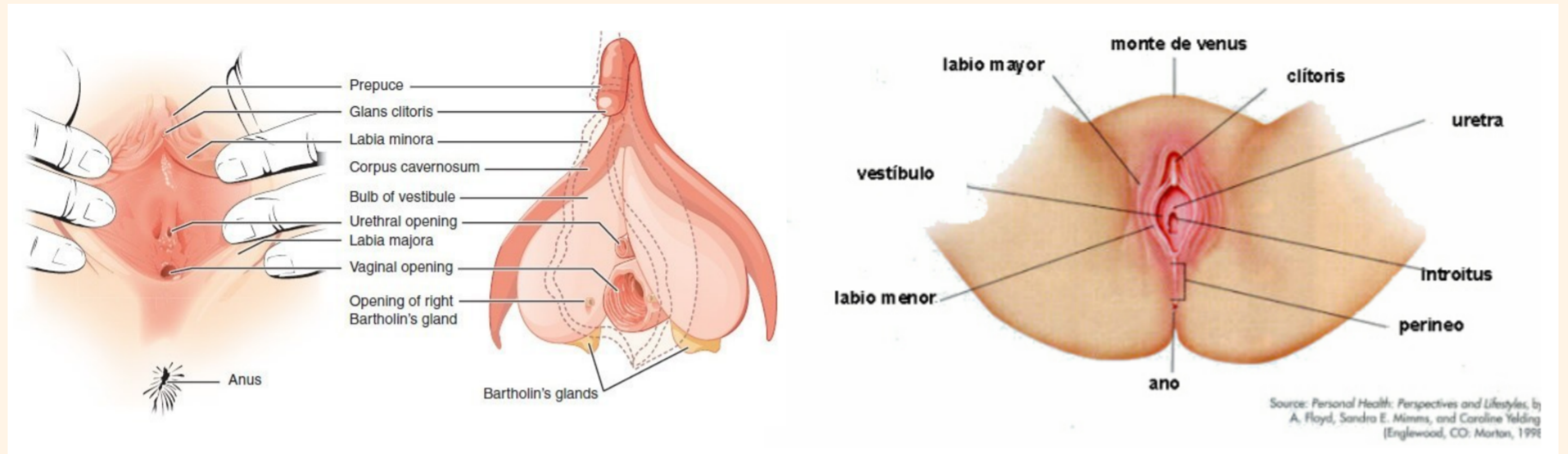


FERTILIDAD SALVAJE

ANATOMÍA FEMENINA

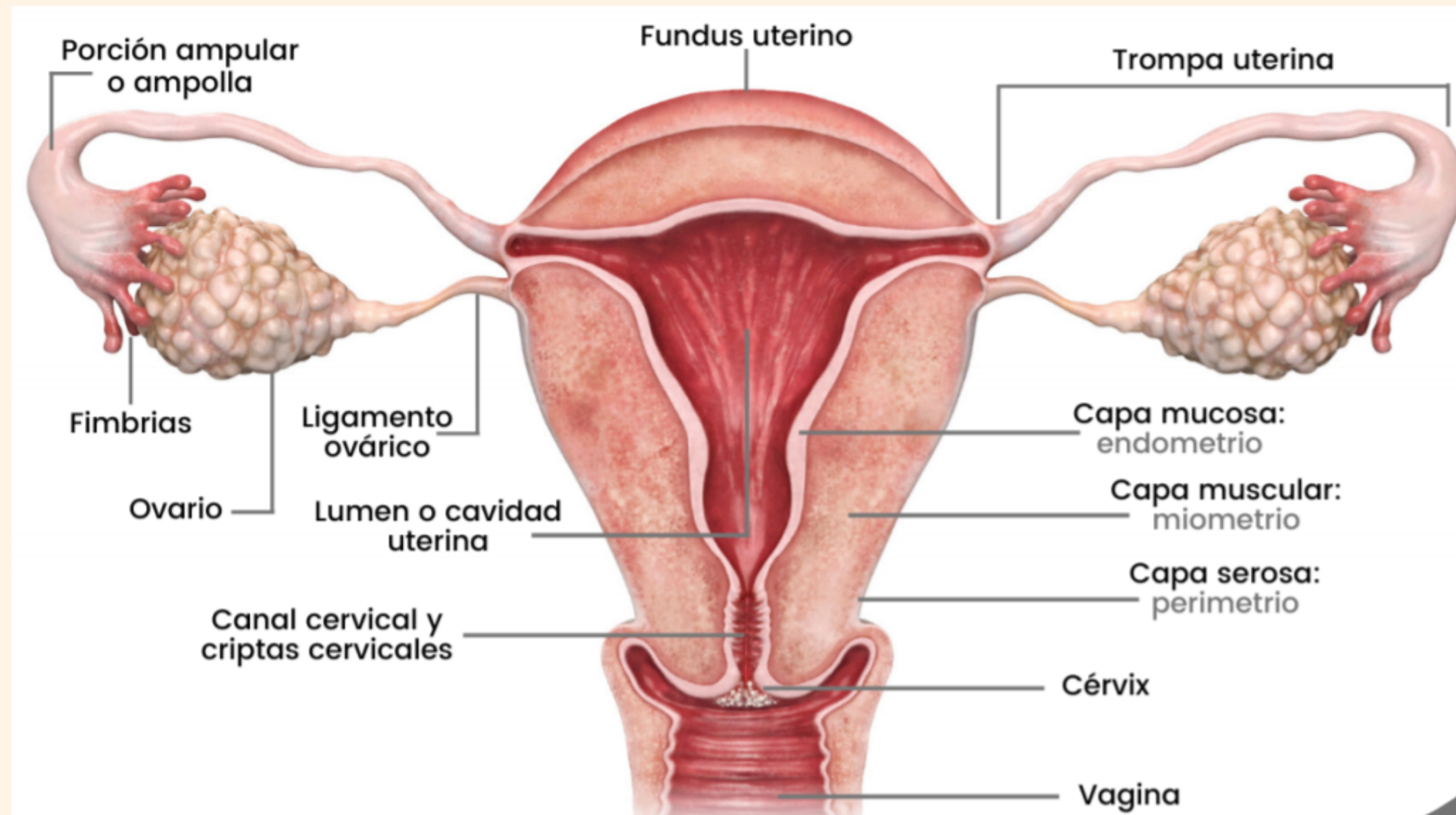
ANATOMÍA FEMENINA

Genitales femeninos externos



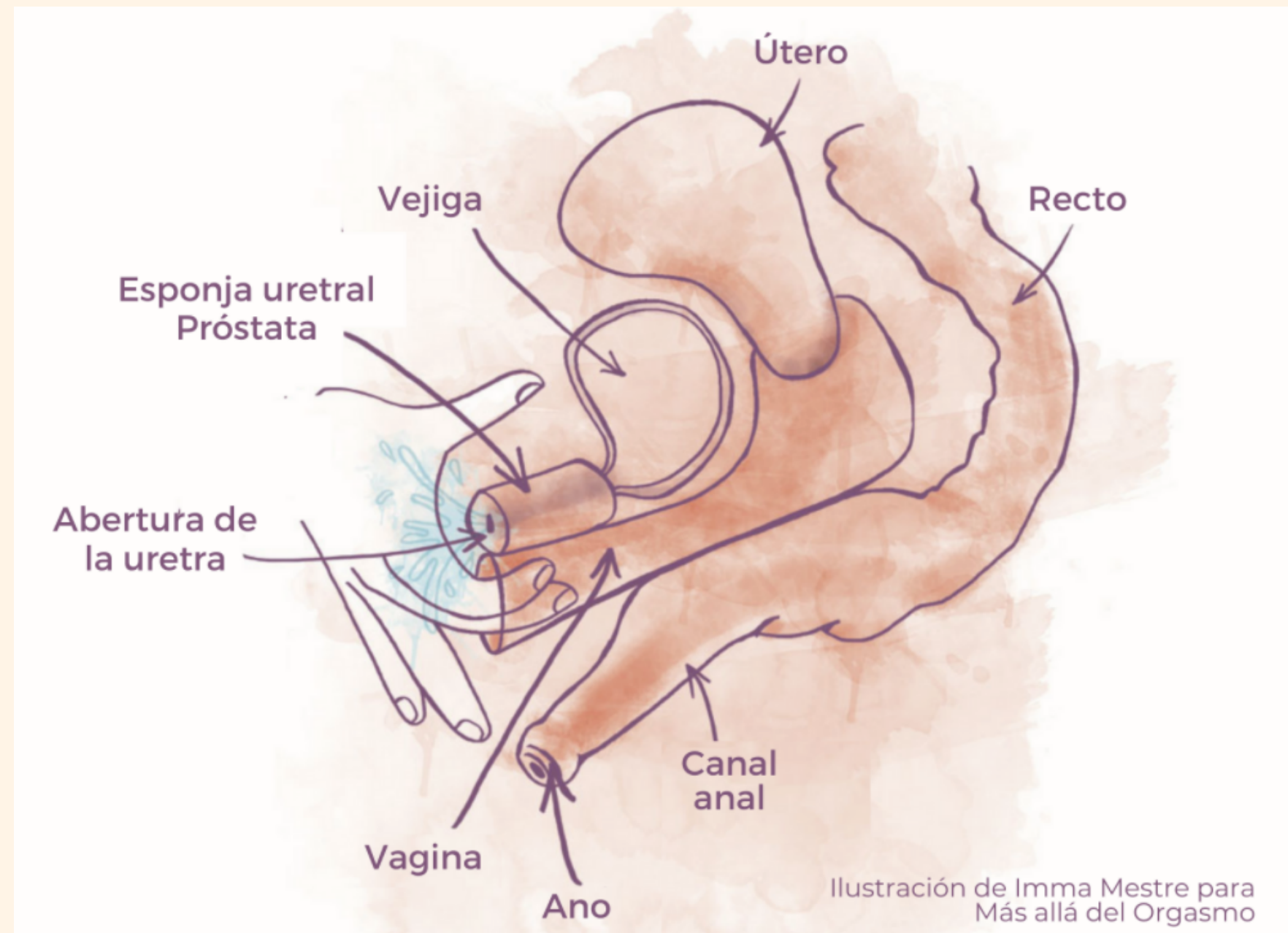
ANATOMÍA FEMENINA

Anatomía sexual femenina



ANATOMÍA FEMENINA

Anatomía sexual femenina



ANATOMÍA FEMENINA

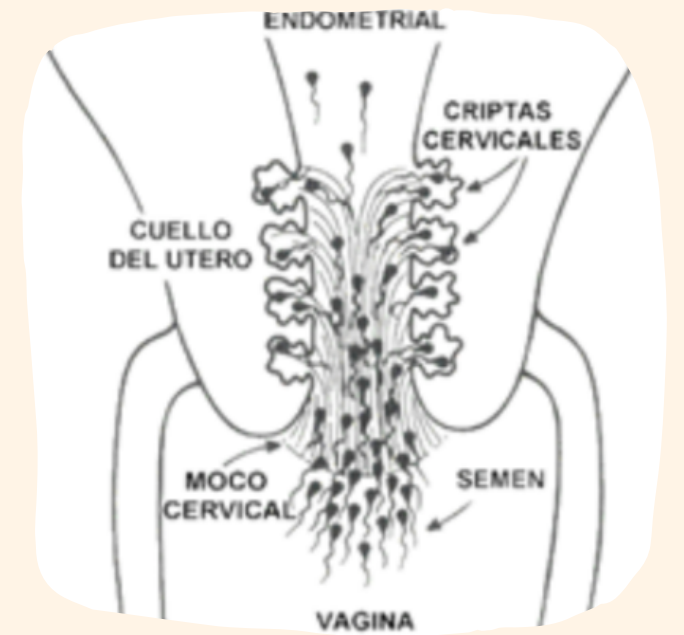
Vagina

- Conducto fibromuscular muy elástico de 8-11 cm que conecta la vulva y el cérvix.
- Microbiota compuesta fundamentalmente de **Lactobacillus** --> función protectora, al producir ácido láctico, agua oxigenada y bacteriocinas.
- También hay hongos (**Candida albicans**) y otras bacterias en pequeñas concentraciones. Pero si se rompe el equilibrio --> infección oportunista



ANATOMÍA FEMENINA

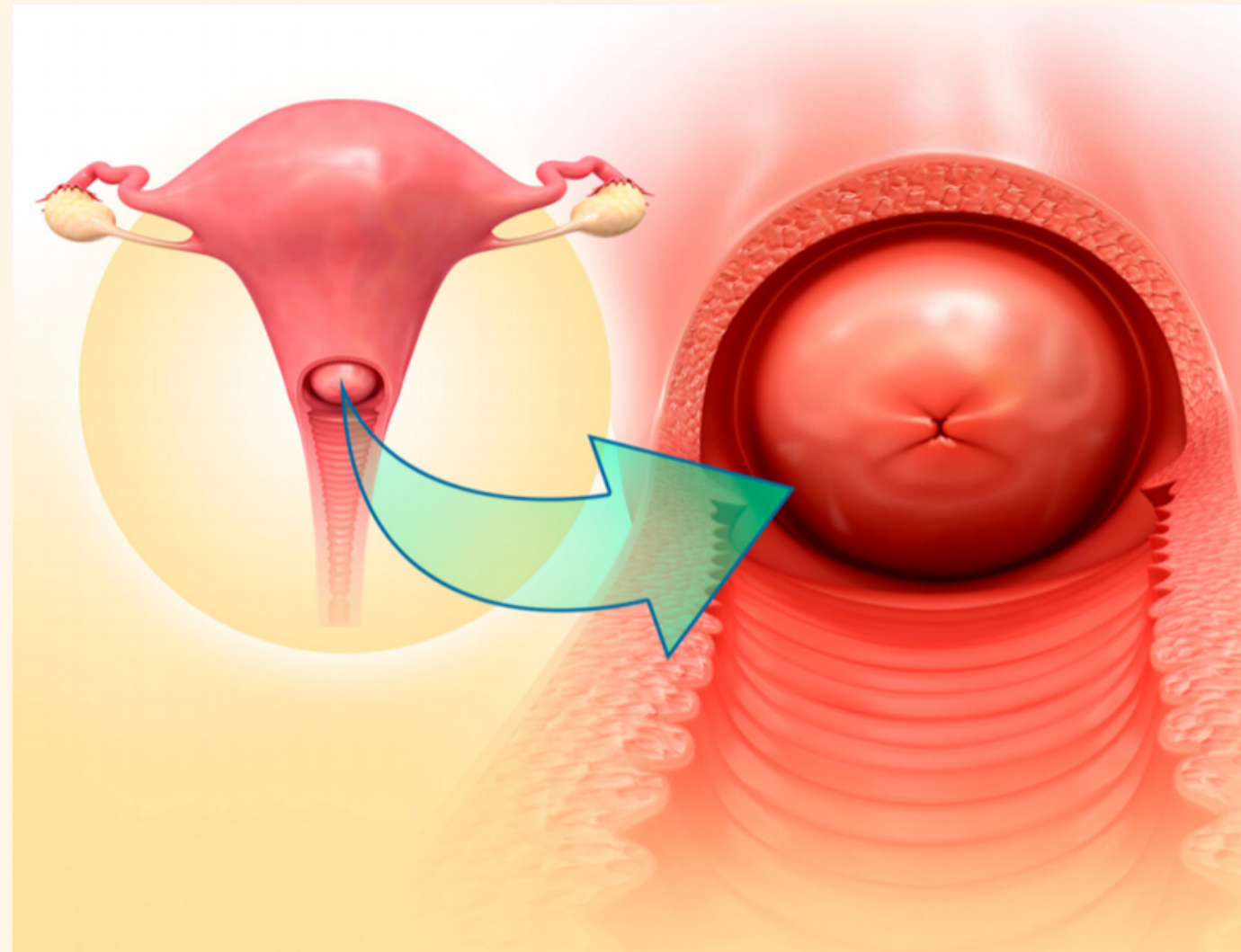
Cérvix o cuello uterino



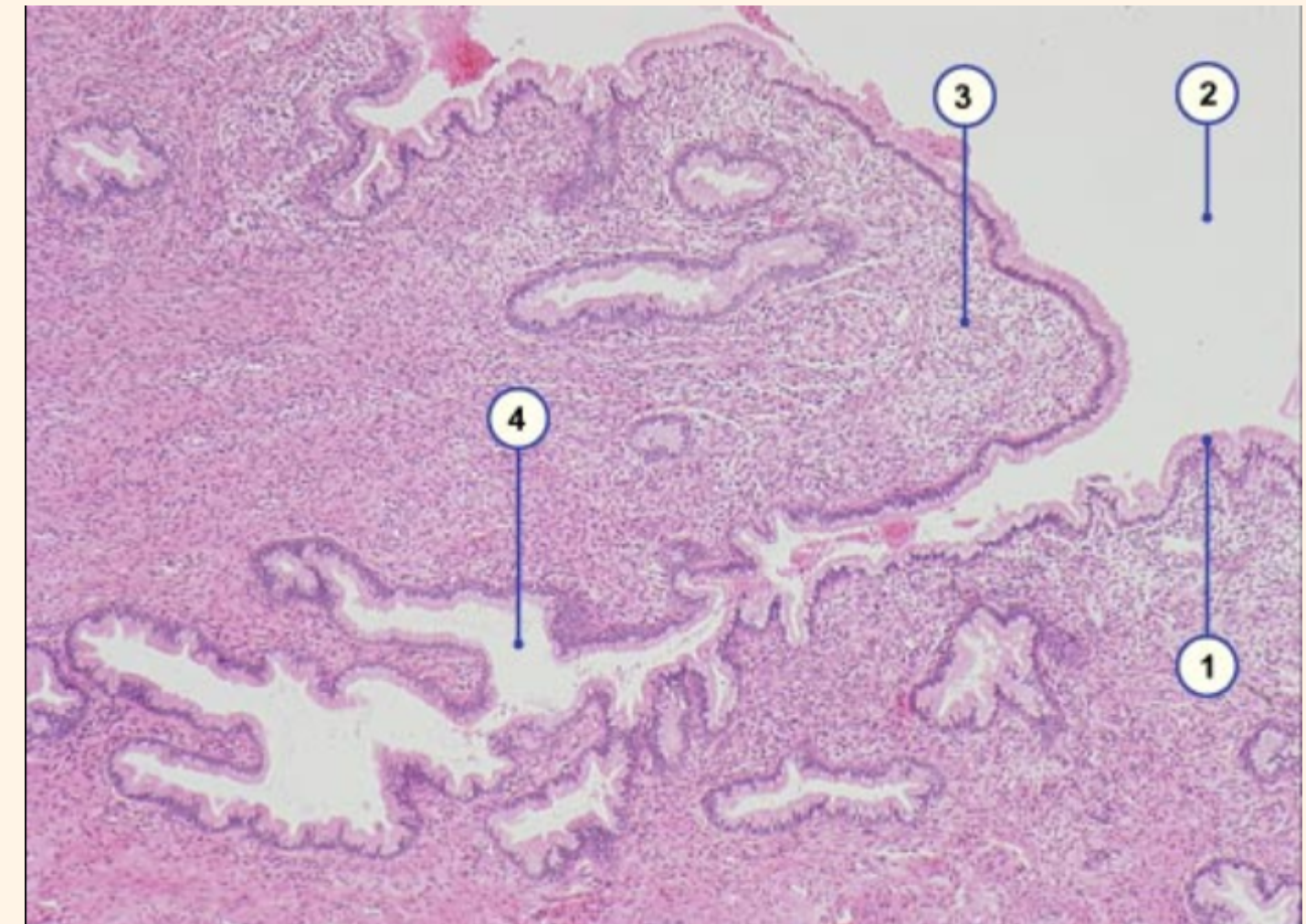
- Parte inferior del útero --> comunica vagina con la cavidad uterina.
- Según el estímulo hormonal--> cambia su altura, consistencia y apertura.
- **Criptas cervicales:** hendiduras que producen moco cervical y actúan como almacén de espermatozoides (ESPERMOTECA) en fase fértil.

ANATOMÍA FEMENINA

Cérvix o cuello uterino



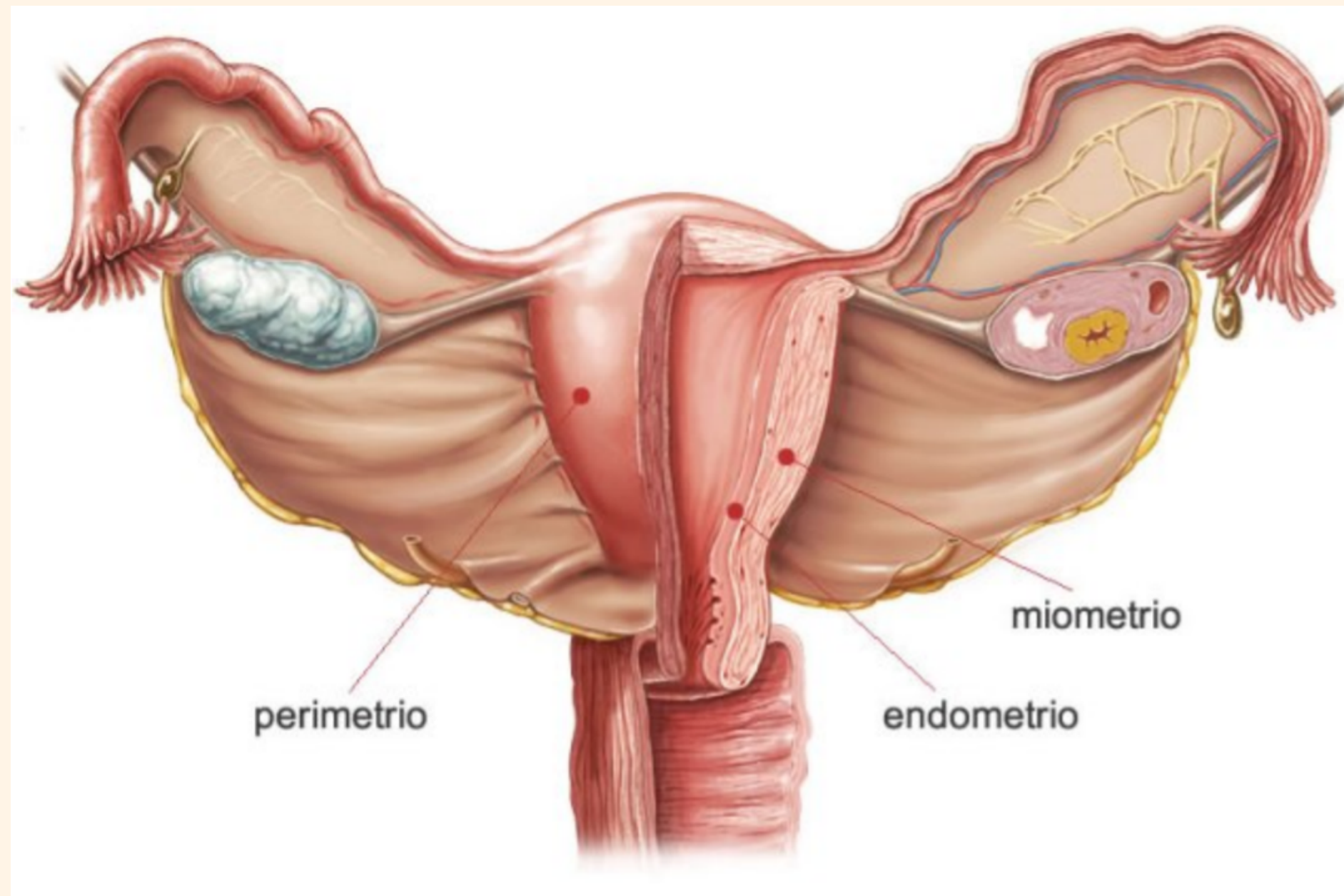
Perspectiva del cérvix
en el canal vaginal



Corte histológico de las
criptas cervicales

ANATOMÍA FEMENINA

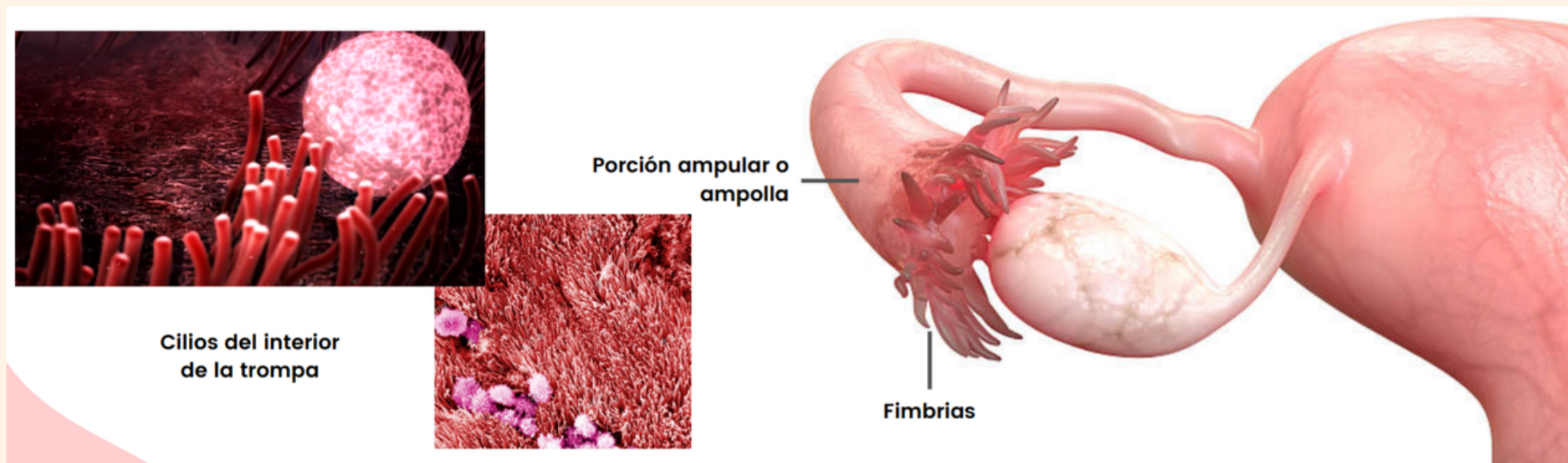
Cavidad uterina



ANATOMÍA FEMENINA

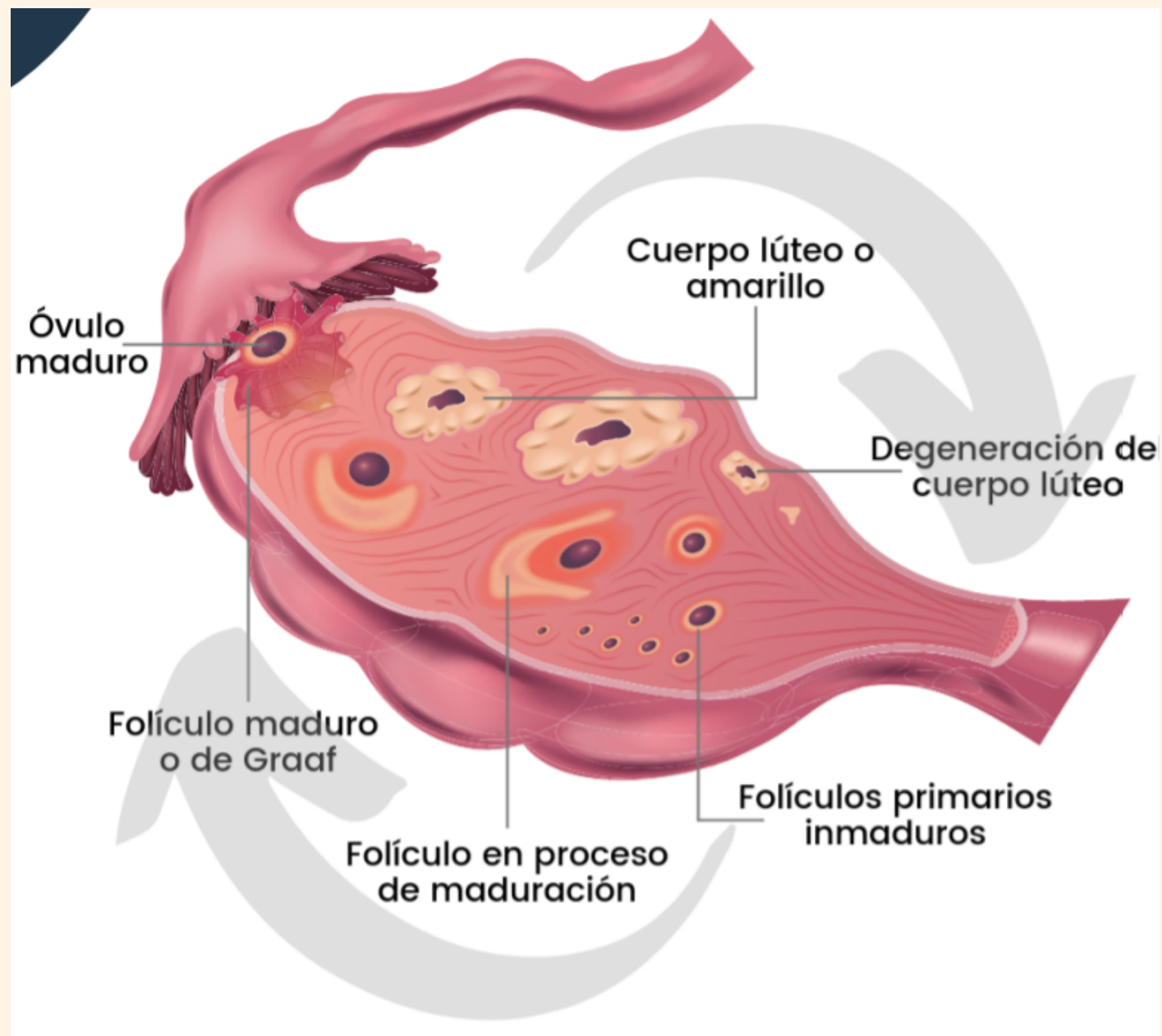
Trompas uterinas

- Conductos musculares que captan el óvulo liberado por el ovario y lo conducen hacia la cavidad uterina.
- **Cilios** de su interior + contracciones provocadas por la **progesterona** --> desplazan el posible embrión.



ANATOMÍA FEMENINA

Ovarios



- Glándulas endocrinas que producen **estrógenos**, **progesterona** y **andrógenos**. Concretamente, lo sintetizan los **folículos**.

* Los **folículos** son estructuras esféricas que rodean al óvulo para protegerlo.

ANATOMÍA FEMENINA

Reserva ovárica



- Cantidad de ovocitos primarios con la que nacemos.
- Degeneración hasta menopausia
- **Calidad de los óvulos** y la salud general y del ciclo menstrual juegan un papel más importante que la cantidad. Y eso podemos modificarlo con **hábitos de vida.**

ANATOMÍA FEMENINA

Implantación

- Si hay fecundación, el embrión tarda 6-8 días en viajar hasta el endometrio e implantarse-->producción de la hormona del embarazo (hCG o gonadotropina coriónica humana)
- Si el embrión se implanta en algún sitio que no sea el endometrio--> **EMBARAZO ECTÓPICO**

